



Schloss Ernegg

Hochzeitsmappe

Eventmanagerin Regina Mayr
events@schlossernegg.at
0650 7502628

ERNEGG | STEINAKIRCHEN | NIEDERÖSTERREICH

Inhaltsverzeichnis



Über uns	1
Wedding Timeline	2
Mietpreise	
• Exklusiv	3
• Nicht exklusiv	4
Übernachten auf Schloss Ernegg	5
Freitag/Vortag	6
Heiraten unter der Woche	7
Rundumpaket	
• Empfang	8
• Trauung standesamtlich kirchlich frei	9
• Agape	10
• Dinner	11
• Feier	12
Pauschalen	
• Vortag: Rittergewölbe BBQ	13 - 14
• Festtag: Kaiser & Kaiserin König & Königin ...	15 - 16
Speisenauswahl	
• Empfang & Agape	17
• Menüvorschläge Dinner	18
Getränkeauswahl	
• Wein Prosecco regionale Drinks	19
• Weinkarte	20
Partner	21
AGB Schloss Ernegg	22 -23
FAQ	24
Belegungsliste	25
Zimmerlage	26
Schlossplan	27 - 29
Saalplan	30



EIN HOCH AUF DIE LIEBE!

Schloss Ernegg

Die wunderbare Lage inmitten des Mostviertels vor einer atemberaubenden Naturkulisse, das romantische Flair in geschichtsträchtigen Mauern, die vielfältigen Plätze und Möglichkeiten, Trauung und Hochzeitsfeier zu gestalten. All dies zeichnet Schloss Ernegg aus.

Geschichte

Schloss Ernegg, seit 1656 im Besitz der Familie Auersperg, fasziniert mit seiner Vielseitigkeit und natürlichen Atmosphäre. Das Privatschloss wird mit all seinen Räumlichkeiten exklusiv vermietet! Jedes unserer 20 Zimmer ist individuell gestaltet und mit Antiquitäten, Familienportraits und Andenken eingerichtet. Sie verzaubern mit einem Hauch von Nostalgie und Kostbarkeit.

Hochzeiten

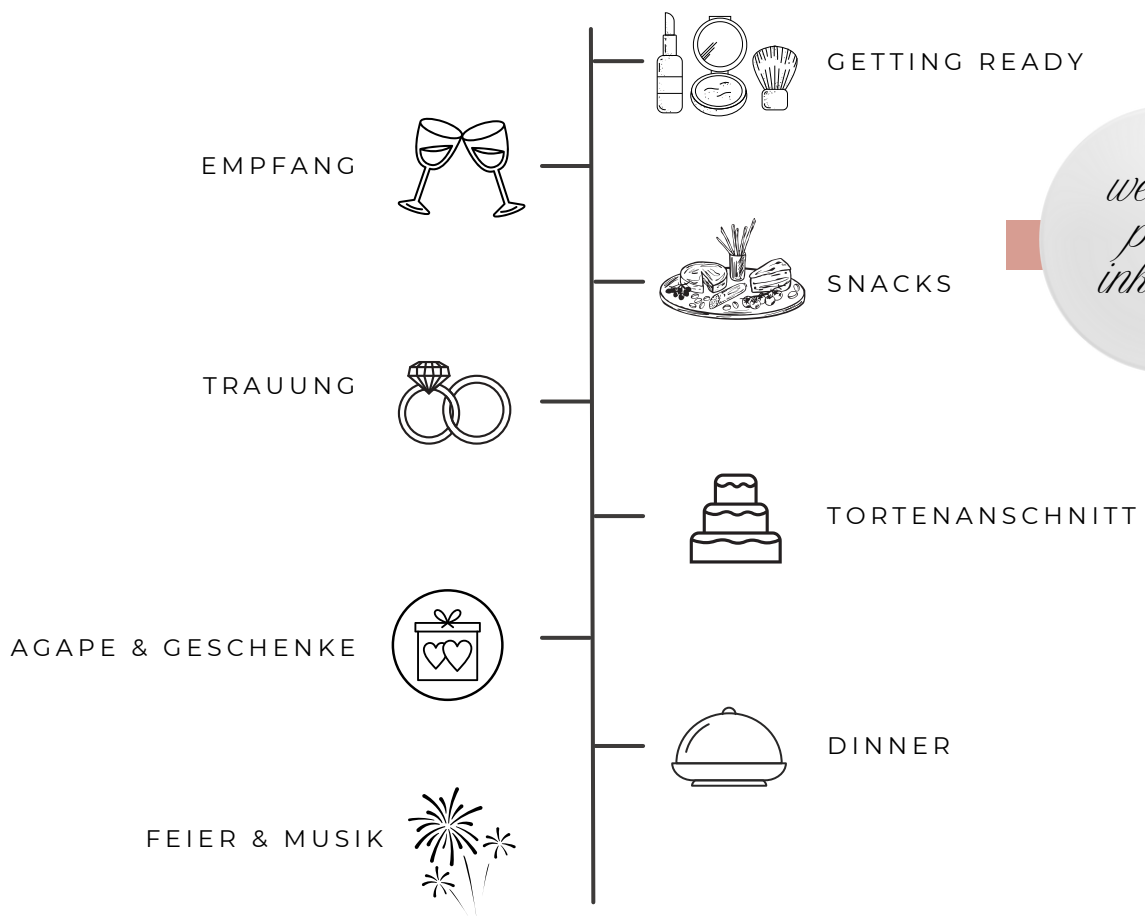
Hochzeitgesellschaften feiern hier ihre standesamtliche, freie oder kirchliche Zeremonie ungestört und in absoluter Privatsphäre mit bis zu 140 Gästen.

Eventmanagement

Vom Empfang der Gäste am Vorabend bis zum gemeinsamen Frühstück am Tag danach, vom Getting Ready bis zu den Hochzeitsfotos – alles kann an kraftvollen, inspirierenden Plätzen im und rund um das Schloss stattfinden.



WEDDING TIMELINE



EXKLUSIVE MIETE

Die exklusive Schlossmiete beinhaltet:

- das gesamte Privatschloss Ernegg
- Nächtigung für 50 Personen
- reichhaltiges Frühstücksbuffet für 50 Personen

- 1 Hauptbesprechung
- 1 Probeessen für das Brautpaar

- Kontaktliste unserer Dienstleister und weitere wertvolle Empfehlungen

- Planung, Organisation und Ausführung Ihrer Hochzeit mit unserem Eventteam
- diverse Vorbereitungs- und Aufbauarbeiten (Tische decken, Vorbereitungen nach Ablaufplan, etc.)
- gesamte Endreinigung

Preise Schlossmiete

Schloss Ernegg exklusiv für eine Nacht **€ 8.000**
Schloss Ernegg exklusiv zusätzlich Vortag **€ 3.500**

Trauung im Schloss bis 90 Gäste **€ 850**
Trauung im Schloss ab 91 Gäste **€ 1200**
Serviceleitung pro Tag (verpflichtend) **€ 500**

Zusätzliche Kosten:

Zustellbett mit Frühstück **€ 68**
Gitterbett **€ 21**
Haustier (ohne Verpflegung) **€ 21**

NICHT EXKLUSIV

Nächtigungspreise | Häuser | Räumlichkeiten

Zimmer

Für den Vortag können einzelne Zimmer reserviert werden.
Unsere aktuellen Preise finden Sie auf unserer Homepage.
Bitte beachten Sie, dass sich diese durch Renovierungsarbeiten in der nächsten Saison unterscheiden können.

Doppelzimmer Deluxe (Bad im Zimmer)	€ 206
Doppelzimmer Standard (geteiltes Bad)	€ 155

Räumlichkeiten

Am Vortag können auch einzelne Räumlichkeiten gemietet werden, zB. für ein gemeinsames Abendessen.

Roter Salon	€ 550
Großer Salon	€ 650
Ritterbar	€ 400
Rittergewölbe	€ 400
Frühstücksraum	€ 550
Terrasse	€ 550
Arkadeninnenhof	€ 600
Kapelle	€ 550



ÜBERNACHTEN

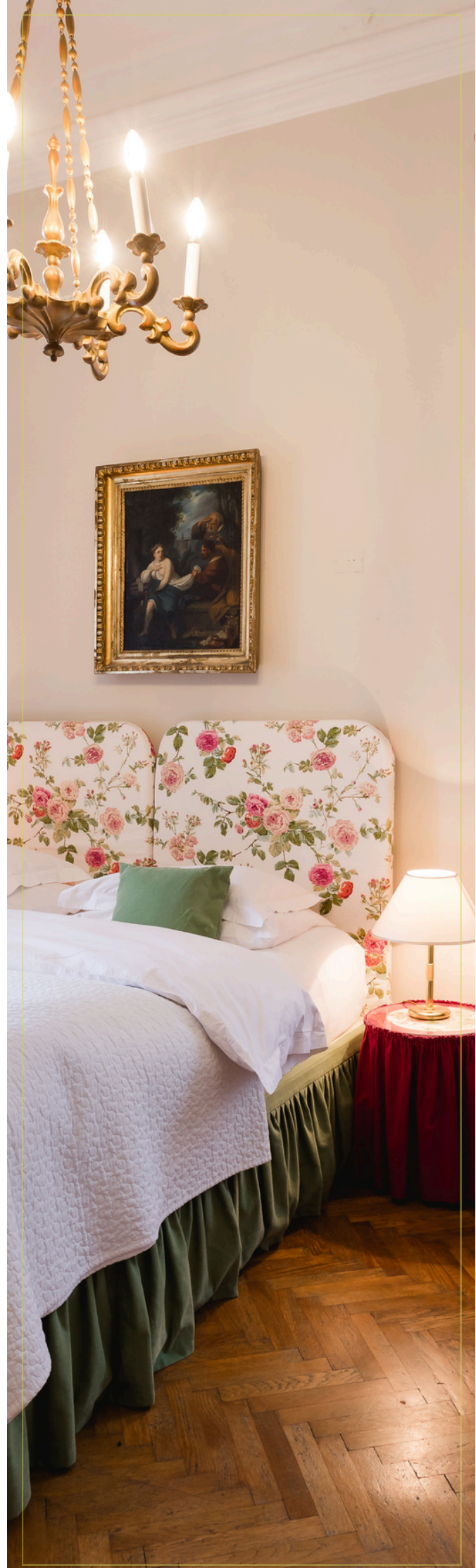
Im Schloss Ernegg befinden sich 20 individuelle Zimmer aufgeteilt auf Doppelzimmer Deluxe, Mehrbettsuiten und Doppelzimmer Standard mit geteiltem Badezimmer.

Insgesamt können mit Zustellbetten bis zu 70 Personen im Schloss nächtigen.

Check-in ist ab 14:00 Uhr
Check-out nach dem verlängerten Sektfrühstück bis 10:30 Uhr.

Die Zimmerbelegung und Einteilung ist dem Brautpaar frei überlassen.

Die Schlossräumlichkeiten sind mit Antiquitäten und Familienportraits eingerichtet und verzaubern mit einem Hauch von Nostalgie und Kostbarkeit.



FREITAG/VORTAG

GET- TOGETHER AM VORTAG

Für ein komplett entspanntes Hochzeitswochenende empfehlen wir die Anreise bereits am Freitag.

Kommen Sie an, um schon am Vortag das Schloss Ernegg exklusiv mit ihren Liebsten zu genießen.

Stressfrei können Sie die Dinner-Salons sowie das ganze Schloss Ihren Wünschen nach entsprechend dekorieren.

FR-SA

EXKLUSIVMIETE 3.500 €

Unser Eventteam ist Ihnen bei der Planung weiterer Programmpunkte am Freitag für einen Start in ein unvergessliches Wochenende behilflich..

GOLF

Unser angrenzender 18-Loch Golfplatz lädt ein, um am Vortag noch eine gemütliche Runde zu spielen.

WELLNESS & YOGA

Sundowner im englischen Schlossgarten oder eine Relax-Massage am Tag vor der Hochzeit am Zimmer. Alles möglich im historischem Ambiente.

um den Abend gemütlich ausklingen zu lassen

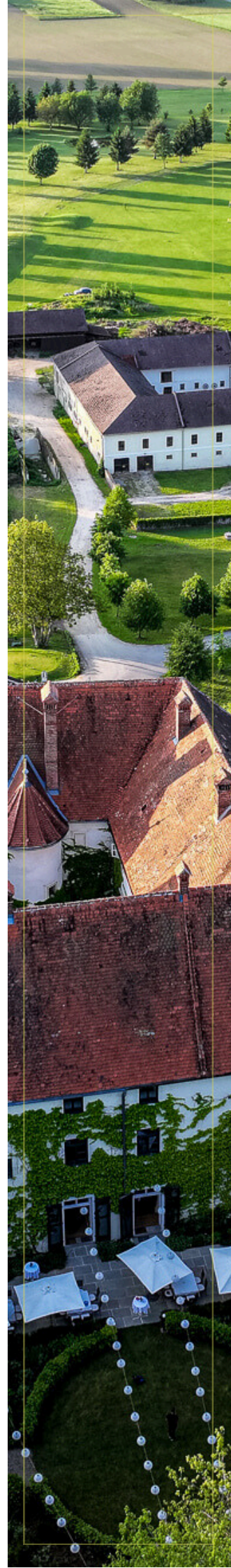
SEKT
EMPFANG



BBQ AUF DER
SCHLOSSTERRASSE



NÄCHTIGEN



Heiraten unter der Woche

Für eine Hochzeit im Schloss Ernegg unter der Woche bieten wir einen speziellen Rabatt auf die Schlossmiete an.
Gültig Dienstag bis Donnerstag



EXKLUSIVMIETE € 6.900,00

Die exklusive Schlossmiete beinhaltet:

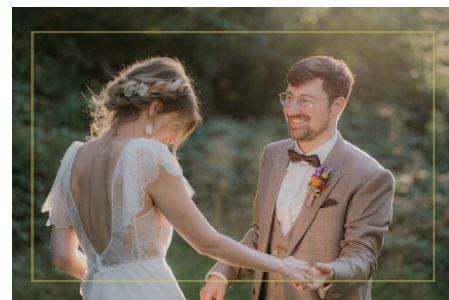
- das gesamte Privatschloss Ernegg
- Nächtigung für 50 Personen
- reichhaltiges Frühstücksbuffet für 50 Personen
- 1 Hauptbesprechung
- 1 Probeessen für das Brautpaar
- Kontaktliste unserer Dienstleister und weitere wertvolle Empfehlungen
- Planung, Organisation und Ausführung Ihrer Hochzeit mit unserem Eventteam
- diverse Vorbereitungs- und Aufbauarbeiten (Tische decken, Endreinigung,...)

IDEAL NUTZBAR VOR FEIERTAGEN

RUNDUMPAKET

Ein märchenhaftes Schloss, um Ihre Hochzeit im exklusiven Rahmen zu feiern. Vom Get-together am Vorabend zum individuell geplanten Hochzeitstag mit Zeremonie in der Schlosskapelle oder im englischen Garten über das Festessen bis hin zum Sektfrühstück am nächsten Tag.

Schloss Ernegg bietet das Rundumpaket.
Auf den nächsten Seiten finden Sie dies genauer ausgeführt.



EMPFANG

Ein Gläschen Sekt im schönen Arkadeninnenhof des Schlosses und eine kleine Stärkung Ihrer Wahl können der Startschuss eines rauschenden Festes sein.

Darüber hinaus kann der Innenhof auch ganz nach individuellen Wünschen genutzt werden.



standesamtliche | kirchliche | freie
TRAUUNG



Für standesamtliche und freie Trauungen stehen unser romantischer englischer Garten, der beeindruckende Arkadeninnenhof und unsere historischen Salons zur Verfügung.

Auch bei Schlechtwetter können wir je nach Gästeanzahl alternative Möglichkeiten indoor und outdoor anbieten.

Die schlosseigene Kapelle ist ideal für kleinere Hochzeiten bis 60 Personen, größere Hochzeiten finden in der örtlichen Pfarrkirche Steinakirchen statt.



AGAPE

Nach der Trauung können sich die Gäste auf unserer Schlossterrasse einfinden, um mit dem frisch vermählten Brautpaar anzustoßen und Glück zu wünschen.

Während der Agape gibt es die Möglichkeit, die Torte im schönen Ambiente des Schlossgartens anzuschneiden.



Nach den emotionalen Glückwünschen kann sich das Brautpaar mit einem Hochgefühl ins Paarshooting begeben. Unser Schloss bietet wunderschöne Möglichkeiten für einzigartige Fotos, wie den Arkadeninnenhof, die Hängeschaukel im romantischen Garten oder den direkten Zugang zum Fluss der kleinen Erlauf.

Der Garten mit der großen Terrasse lädt die Hochzeitsgesellschaft indessen zum Verweilen ein.

DINNER

Speisen in den historischen Salons



Abends finden sich die Gäste in unseren historischen Salons zum Dinner ein. Das Schloss verfügt über Großteils runde Tische mit Platz für 8 Personen. Gerne ist auch die Kombination von runden Tischen mit einer Brauttafel oder einem ovalen Tisch für die engere Gesellschaft möglich.



Unser Eventteam steht Ihnen mit Rat zur Seite bei der Tischplanung. Das geschultes Servicepersonal übernimmt das Decken der Tisch im Salon laut Ihrem Tischplan.



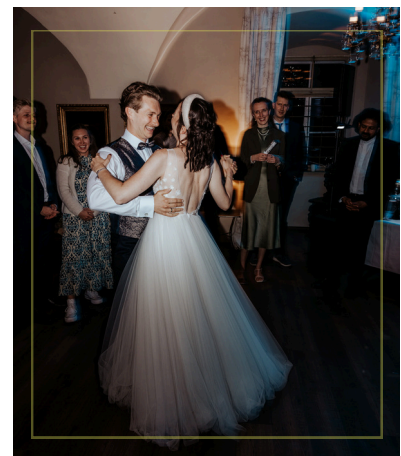
In unserer Hochzeitsmappe finden Sie ausgewählte Menüs für Ihr Dinner. Für die beste Beratung und bei individuellen Wünschen besprechen Sie die Menüfolge mit dem Küchenchef persönlich. Ein Probeessen ist natürlich vor dem großen Tag inkludiert.

FEIER

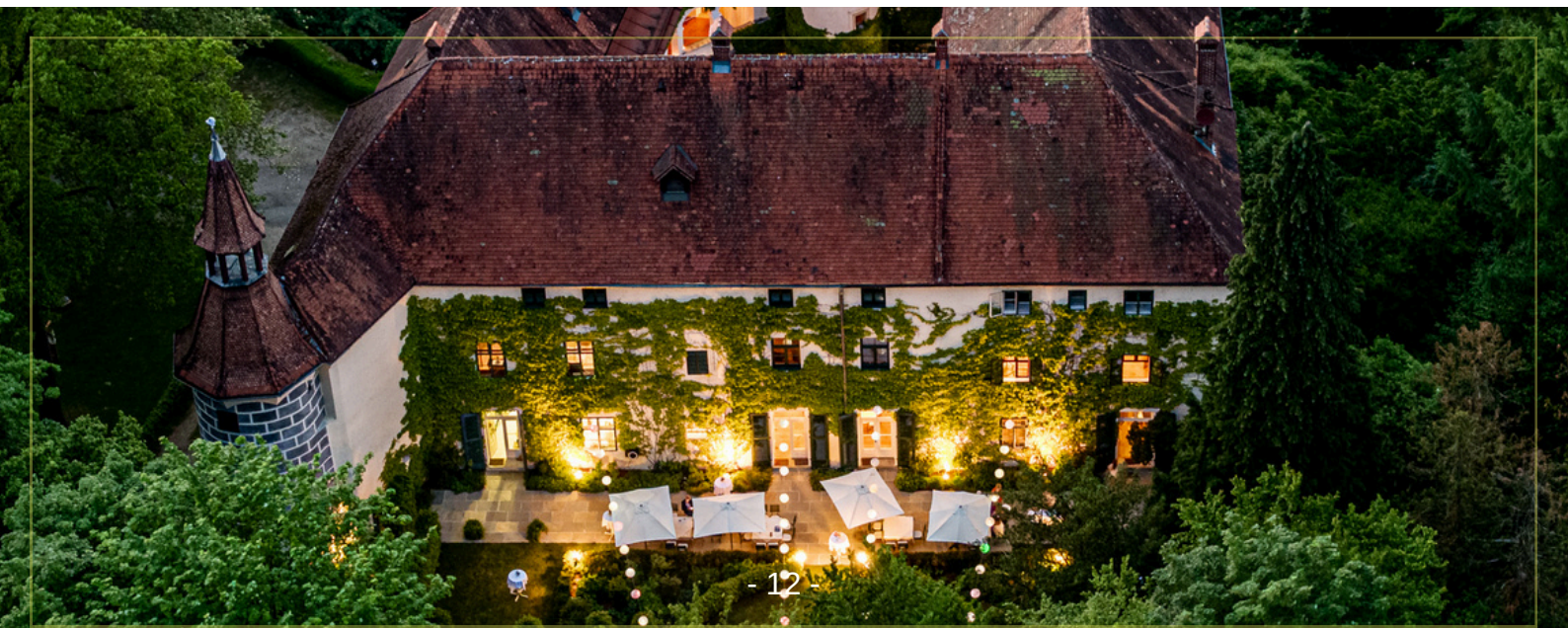
Ritterbar | Schlossterrasse

Nach einem appetitlichen Dinner finden sich die Gäste in der Ritterbar ein.

Das Brautpaar eröffnet die Tanzfläche mit dem ersten Tanz und der Feier bis in die Morgenstunden sind keine Grenzen mehr gesetzt.



Die angrenzende Schlossterrasse bietet Raum, um einen lauen Sommerabend unvergesslich ausklingen zu lassen.



PAUSCHALEN

für den Vorabend

Ritteressen im Rittergewölbe

Unser rustikales und mittelalterliches Rittergewölbe bietet die optimale Atmosphäre für ein abenteuerliches Ritteressen:

Inkludiert in dieser Pauschale sind folgende Leistungen für 4 Stunden:

- Ab 18 Uhr: Aperitif/Begrüßungstrunk
- Die gesamte Auswahl aus der Getränkekarte.
- Folgende Speisen auf Platten eingestellt:

Brot im Simperl, dazu verschiedene Aufstriche

Mostviertler Rahmsuppe

Geselchte Würstel
Deftige Fleischknödel
Gebackene Haxen vom Huhn
Bauernbrat'l
Gebratene Surstelze
Würzige Kasspotzn

Dazu gibt's:

G'schmakiges Marktgemüse, flaumige Semmelknödel,
pikantes Speckkraut, Erdäpfel aus der Brat'lrein

Süßer Kaiserschmarren mit Zwetschkenröster

Paket zu **€ 75,-** pro Person

Kinder unter 3 J. frei, von 3-6 J. 30%, von 7-12 J. 50%

PAUSCHALEN

für den Vorabend

BBQ auf der Rosenterrasse

Unsere elegante Schlossterrasse und der wunderschöne Rosengarten bieten Ihnen den optimalen Rahmen für ein elegantes Barbecue.

Lassen Sie sich von unserem reichhaltigen Grillbuffet verwöhnen & genießen Sie eine stimmungsvolle Zeit im prachtvollen Garten des Schlosses.

Inkludiert in dieser Pauschale sind folgende Leistungen für 4 Stunden:

- Ab 18 Uhr: Aperitif
- Die gesamte Auswahl aus der Getränkekarte.
- Grillbuffet sowie servierte Vorspeise **ODER** Dessert

Vorspeisenvariation

Kotelett vom Donaulandschwein
Marinierte Spieße vom Hühnerfilet
Grillwürstel
Folienerdäpfel
knackiges Grillgemüse
3 verschiedene Dipsaucen
3 verschiedene Salate
Baguette

Dessert nach Wunsch

Paket zu **€ 65,-** pro Person

Kinder unter 3 J. frei, von 3-6 J. 30%, von 7-12 J. 50%

PAUSCHALEN

für den Festtag

Feiern wie Kaiser und Kaiserin

vom Empfang bis zum Sektf Frühstück am nächsten Tag

Ab 13 Uhr:

Empfang – Agape – Festessen – Mitternachtssnack – Sekt(frühstück)

Inkludiert in dieser Pauschale sind folgende Leistungen:

- Ab dem Empfang uneingeschränkter Getränkekonsum aus der Getränkekarte und Weinkarte.

- Speisen wie folgt:

1 Gericht zum Empfang

1 Gericht zur Agape

3 Gerichte der Vorspeisen als Variation

2 Suppen

5 Hauptspeisen am Buffet*

4 Salate

1 Dessert

1 Mitternachtssnack

*Bzw. drei Hauptspeisen, wenn Sie das Festmahl serviert bekommen möchten. Die Abfrage der Speisenauswahl im Vorfeld ist erforderlich.

Paket zu **€ 170,-** pro Person,
Kinder unter 3 J. frei, von 3-6 J. 30%, von 7-12 J. 50%

PAUSCHALEN

für den Festtag

Feiern wie König und Königin

von der Agape nach der Trauung bis zum Sektf Frühstück am nächsten Tag

Ab 15 Uhr:

Agape – Festessen – Mitternachtssnack – Sekt(frühstück)

Inkludiert in dieser Pauschale sind folgende Leistungen:

- Ab der Agape uneingeschränkter Getränkekonsum aus der Getränkekarte und Weinkarte.

- Speisen wie folgt:

1 Gericht zur Agape

2 Gerichte der Vorspeisen als Variation

2 Suppen

4 Hauptspeisen am Buffet*

1 Dessert

1 Mitternachtssnack

*Bzw. drei Hauptspeisen, wenn Sie das Festmahl serviert bekommen möchten. Die Abfrage der Speisenauswahl im Vorfeld ist erforderlich.

Paket zu **€ 150,-** pro Person

Kinder unter 3 J. frei, von 3-6 J. 30%, von 7-12 J. 50%

SPEISENAUSWAHL

Empfang | Agape

Journacks

kleine Käsebrötchen
Pizzastangerl
Speckweckerl
Spinattascherl
Huhn-Curry
Letschotascherl

Käsewürfel, Melone und Trauben

Der Empfang leitet das Hochzeitsfest ein!



SPEISENAUSWAHL

Menüvorschläge Dinner

Festessen

Gedeck

Saisonaler Aufstrich mit gemischtem Baguette (Nuss-Körner-Weiß)

Vorspeisenvariationen

Geräuchertes Forellenfilet auf Apfelkren	Rohschinken, Melone, Salat
Schafmischkäse mit Pesto	Beet tartar
Gefülltes Ei	Roastbeef

Suppen

Klare Rindsuppe mit Gemüsestreifen und Frittaten, Nudeln,
Grießnockerln, Leberknödel
Saisonale Suppe (Bärlauch, Spargel, Kürbis, Karotten-Ingwer etc.)

Hauptspeisen

Gegrillte Hochrippe vom Weiderind (Beiried) auf Salbeipürree und
Rotweinzwiebeln | Mostviertler Zwiebelfleisch vom Rind nach Hildegard von
Bingen mit Kräuterspätzle | Rindsbraten in pikanter Wurzelrahmsauce,
Zwiebelrostbraten vom Weiderind | Wildragout nach Hildegard von Bingen |
Ofenfrischer Sur-Schweinsschopf | Goldgelb gebackenes Wiener Schnitzerl
vom Schwein oder Truthahn mit Petersilienerdäpfeln | Truthahnstücke in
feiner Pilzsauce im Reisring | Curry vom Truthahn | Gegrilltes Hühnerfilet |
Supreme vom Maishühnchen auf Risotto, Rübengemüse, Thymianjus |
Neubruckforelle auf Rahmwirsing mit Kräutergnocchi | Gegrilltes Filet vom
Zander | Vegane Krautfleckerl | Veganes Gemüsecurry| Veganes Gulasch
(Schwammerl, Kürbis, Bohnen) | Vegane Gemüselasagne auf fruchtiger
Paradeiser-Sauce | Gemüsestrudel mit Kräutersauce
weitere: Beilagen: Duftreis, Kräuterkartoffeln, frisches Marktgemüse, Semmelknödel, Spätzle
Salate nach Saison

Desserts

Dunkles Schokoladenmousse auf süßem Beerenragout
Vanilleeis mit saisonalen Früchten
Topfenockerl in Butterbrösel
Nusskuchen mit Himbeersauce & Eis nach Wahl

Mitternachtssnack Kaiserln

Ofenfrischer Schweinsbraten mit Senf & Kren
oder Würstelbuffet mit Senf, Kren & Gebäck

Mitternachtssnack Königln

Gulaschsuppe & Gebäck, Kichererbsen Curry
oder Heißer Leberkäse, Kren, Senf, Mixed Pickles & Brot

GETRÄNKEAUSWAHL

Wein | Prosecco | regionale Drinks

In den Pauschalen sind folgende Getränke enthalten:

Alkoholische Getränke

Schaumweine

Prosecco | WG Contarini

Winzersekt weiß/ rosé | WG Dockner

Weißweine offen

Grüner Veltliner | WG Oggau, Markus Schuller, Burgenland

Chardonnay | WG Oggau, Markus Schuller, Burgenland

Rotweine offen

Blaufränkisch | WG Oggau, Markus Schuller, Burgenland

Zweigelt | WG Oggau, Markus Schuller, Burgenland

Bier vom Fass

Kaiser Fasstyp

Flaschenbiere

Alkoholfreies Bier | Gösser Radler | Wieselburger Bier | Weizenbier

Alkoholfeie Getränke

Orangensaft | Apfelsaft | Johannisbeersaft

Coca Cola | Coca Cola Zero

Schartner Bombe Orange | Schartner Bombe Zitrone

Bitter Lemon | Tonic Water | Ginger Ale

Kaffee | Tee | Kakao

Nicht inkludiert in den Getränkepauschalen sind

- Champagner
- Spirituosen
- Cocktails
- Likörwein
- Barmixgetränke

Getränke, welche im Zuge eines **Brautstehlers** konsumiert werden sind nicht in der Pauschale inkludiert. Diese Konsumation wird nach Flaschenpreisen berechnet.

GETRÄNKEAUSWAHL

Weinkarte Schloss Ernegg

Die folgenden Weine sind in der Pauschale enthalten und werden in den Salons serviert:

Weißwein

Grüner Veltliner L & T

Weingut Bründlmayer | Langenlois | Kamptal

Helles Gelbgrün | Silberreflexe | zarte Kräuterwürze | weißer Apfel | mineralischer Touch | Hauch von Orangenzesten | mittlerer Körper | feine Fruchtsüße | feiner Säurebogen

Riesling

Weingut Loimer | Langenlois | Kamptal

Strohgelb | in der Nase ein feinblumiger, zarter Riesling | delikater Marillennote | am Gaumen geprägt von eleganter Säure und zarter Süße | feingliedrig und anregend

Roter Muskateller

Weingut Holzmann | Bad Pirawarth | Weinviertel

Spielart des gelben Muskateller | ausgeprägte Aromatik | frisch und trinkanimierend

Rotwein

Zweigelt

Weingut Martin Pasler | Jois | Burgenland

Feinfruchtiger Duft nach dunklen Beerenaromen, Kirschen & Pflaumen | ausgewogene Säure | weiche Tannine und angenehme Würze | Struktur und Finesse

Blaufränkisch 7301

Weingut Kirnbauer | Deutschkreuz | Mittelburgenland

im gebrauchtem Barrique ausgebaut | Kräuter-Pfeffer-Würze | weicher, runder Charme eines im Barrique gereiftem Wein

Cuvée Hauns

Weingut Schwarz | Andau | Burgenland

Cuvée aus Cabernet Sauvignon, Merlot & Zweigelt | Aromen von roten Beeren, Kräutern und einer dezenten Holznote | zarte Röstaromen | vollmundig und komplex am Gaumen

Wir möchten Ihr Fest nach Ihren persönlichen Vorstellungen gestalten und sind daher für Ihre individuellen Wünsche offen!

Änderungen, Druck- und Satzfehler vorbehalten.

Gültig bis auf Widerruf. Wir verweisen auf die jeweils gültigen Preislisten im Büro.

PARTNER

Catering | *Konditorei* | *Floristik*

Für Ihre Hochzeit im Schloss Ernegg sind bestimmte Dienstleister ausgewählt. Der hauseigene Caterer ist inklusive Probeessen im Mietpreis enthalten.

Sie können zwischen zwei Partner-Konditoreien wählen - bei externen Torten wird ein Tellergeld von € 2,50 pro Person berechnet.

Für die Blumendekoration steht eine ausgewählte Floristin mit jahrelanger Erfahrung im Schloss Ernegg zur Verfügung.

Eine Liste aller Dienstleister und weiterer Empfehlungen sowie deren Kontaktdaten erhalten Sie bei Buchung.



AGB SCHLOSS ERNEGG

Zur Buchung

Allgemeine Geschäftsbedingungen

Name der Braut _____
Name des Bräutigams _____
Hochzeitsdatum _____
Adresse _____
Personenanzahl _____
davon Kinder 0-12 Jahre _____

Vertragsbedingungen

Schloss Ernegg ist am Wochenende erst ab 50 Personen exklusiv buchbar.
Die Hochzeitspauschale wird für mindestens 50 Erwachsene in Rechnung gestellt.

Wir ersuchen Sie, uns die vorläufige Anzahl der **Personen**, den **Tischplan** und den **Zimmerplan** mit den Namen der Gäste und eventuell benötigter Zustell- oder Gitterbetten bis spätestens **1 Monat vor der Veranstaltung** bekannt zu geben.

Änderungen werden bis **1 Woche vor Ihrem Fest** berücksichtigt.

Dekoration

Es ist nicht erlaubt Gegenstände oder Schilder an den Wänden zu befestigen, egal ob mit Nägel oder Klebeband.

Musik

Es wird darum gebeten, Musikanlagen für die abendliche Feier direkt in der Bar aufzubauen und die Lautstärke **ab 22:00 Uhr** zu regulieren.

Stornobedingungen

Die Anzahlung in Höhe von € 2000 wird einbehalten.

Stornokosten ab acht Monate vor der Veranstaltung: Miete (Schloss + Häuser)

Storno ab 2 Monate vor Ihrem Fest: 80 % der Gesamtkosten

Unsere Preise beinhalten die gesetzliche Mehrwertsteuer.

Änderungen, Druck- und Satzfehler vorbehalten.

Es gelten die AGB's der Hotellerie sowie die hauseigenen AGB's.

AGB SCHLOSS ERNEGG

Zur Buchung

Allgemeine Geschäftsbedingungen

Zahlungsmodalitäten

Bei Buchung:	€ 2000
8 Monate vor dem Fest:	Schlossmiete
1 Monat vor dem Fest:	Restzahlung
1 Tag nach dem Fest:	Rechnungserstellung und Anpassung

Für die konkrete Preisgestaltung und gebuchten Zusatzleistungen (Dekoration, Pauschalen, Zusatzbetten, Häuser, usw.) gelten die jeweils gültigen Preise zum Zeitpunkt der Veranstaltung. Die Berechnung der Verköstigungspauschale richtet sich nach den aktuellen Einkaufspreisen der Lebensmittel (teils Tagespreise) und der Gästeanzahl und kann daher bis eine Woche vor dem Fest angepasst werden. Als Richtwert legen wir unsere derzeitigen Preislisten bei. Änderungen vorbehalten

Ort, Datum

Unterschrift Braut & Bräutigam

Ort, Datum

Unterschrift Mitarbeiter Schloss Ernegg

Wir bedanken uns recht herzlich, dass Sie das Schloss Ernegg als Location gewählt haben und freuen uns auf die gemeinsame Planung Ihrer Hochzeit.
Um Ihr Datum zu fixieren, ersuchen wir um eine Anzahlung in Höhe von € 2000.
Mit Erhalt Ihrer Zahlung ist das Schloss exklusiv und verbindlich für Ihren Termin gebucht.

Auersperg Golf- und Sportanlagen GmbH
IBAN AT30 3293 9000 0191 7582 | BIC RLNWATTWW939

Auersperg Golf- und Sportanlagen GmbH

Ernegg 1 | 3261 Steinakirchen | AUSTRIA
ATU 200 92 600
+74 7488 712 14 | info@schlossernegg.at



Schloss Ernegg

FAQ

Können wir das Schloss noch einmal besuchen, um es unseren Verwandten zu zeigen oder die Zimmer (für die Einteilung) erneut zu besichtigen? Gerne können Sie als Hilfe für die Einteilung die Zimmer nochmals durchsehen. Sie bekommen von uns einen Schloss- und Zimmerplan.

Wie viele Besprechungen sind im Paket inkludiert? Inkludiert sind eine umfangreiche Schlossbesichtigung und eine Hauptbesprechung. Sollten Sie weitere Besprechungen benötigen und die Anzahl sich im Rahmen halten, fallen hierfür keine Kosten an.

Können wir unsere standesamtliche Hochzeit vor Ort feiern? Ja, Schloss Ernegg mit allen Räumlichkeiten ist zertifiziert für standesamtliche Trauungen, unser Standesamt stellt derzeit drei Beamte zur Verfügung.

Können wir unsere kirchliche Hochzeit vor Ort feiern? Ja, in unserer Schlosskapelle haben bis zu 60 Gäste Platz.

Können wir Wein mitbringen? Ja, Sie können gerne Wein mitbringen. Wir verrechnen kein Stoppelgeld, die Pauschale wird jedoch auch nicht um die Position Wein reduziert.

Können wir unsere eigenen Dienstleister*innen mitbringen? Teilweise ja, bitte besprechen Sie die Details mit unserer Eventmanagerin. Nähere Informationen finden Sie auch in der Dienstleisterliste.

Bekommen wir bei einem Storno unser Geld zurück? Ihre Anzahlung wird einbehalten. Unsere Stornobedingungen finden Sie in den AGBs.

Was passiert mit Konsumationen außerhalb der Pauschale? Diese können pro Gast oder auf die Gesamtrechnung des Brautpaares verrechnet werden. Die Bezahlung dafür erfolgt in der Regel beim Check-out.

Besteht die Möglichkeit von Seiten des Schlosses einen Unkostenbeitrag für die Belegung der Zimmer einzukassieren? Ja, gerne können Sie unsere vorgefertigten Listen benutzen und wir kassieren für Sie beim Check-In der Gäste einen Unkostenbeitrag in bar ein. Dieser wird am Tag nach der Hochzeit an das Brautpaar übergeben.

Können wir einen Caterer mitbringen? Sie mieten das Schloss in Verbindung mit unserem Caterer Markus Stadler aus Reinsberg. Einen anderen Caterer können Sie nur in Ausnahmefällen mit einer Küchenmiete und einer Abschlagszahlung mitbringen. Die Pauschalen fallen zusätzlich an und werden um den Speisenpreis reduziert.

Dekorieren Sie für uns das Schloss oder helfen Sie uns bei der Aufstellung der eigenen Deko-Materialien? Bei kleineren Dekorationsarbeiten sind wir Ihnen gerne behilflich, für größere Aufwände stellen wir die Arbeitsleistung in Rechnung.

Ab wann können die Gäste die Zimmer beziehen? Grundsätzlich ab 14 Uhr, sollten die Zimmer verfügbar sein, können die Gäste auch früher einchecken.

Von wann bis wann wird das Frühstücksbuffet angeboten? Am Tag nach der Hochzeit wird das Frühstücksbuffet von 8-11 Uhr angeboten, an allen anderen Tagen von 7:30 bis 10:00 Uhr.

Werden wir am Tag der Hochzeit vor Ort betreut? Ja, unser Team steht Ihnen den ganzen Tag zur Verfügung. Wir bemühen uns um einen reibungslosen Ablauf und um Einhaltung des Ablaufplanes.

Wie sieht es mit Parkmöglichkeiten aus? Es sind ausreichend Parkplätze beim Schloss vorhanden, für kurze Ladetätigkeiten dürfen Sie bis zum Schlosstor vorfahren. Sollte es zu wenige Parkplätze geben, gibt es eine Ausweichmöglichkeit am Parkplatz des Golfclubs Ernegg.

Weisen Sie unsere Dienstleister*innen (z.B. DJ) ein? Ja, sehr gerne. Sie können unsere Kontaktdaten auch im Vorfeld an Ihre Dienstleister*innen weitergeben.

Wie sind die Zahlungsmodalitäten? Bei der Terminfixierung werden 2000€ Anzahlung geleistet, 8 Monate vor dem Fest wird die Schlossmiete beglichen, 1 Monat vor dem Fest erfolgt die Restzahlung inklusive Verpflegungspauschalen und Zusatzleistungen. Am Tag nach der Hochzeit wird im Zuge der Abschlussbesprechung die Rechnung angeglichen mit Berücksichtigung diverser fristgerechter Änderungen.

Was passiert mit Getränken, die von Gästen konsumiert und bei deren Abreise nicht bezahlt wurden? Wir bitten Sie um Verständnis, dass alle Getränke, die nach Abreise der Gäste noch nicht bezahlt wurden, dem Hochzeitspaar verrechnet werden.

Wie viele Personen bzw. Tische haben in den Salons Platz? Im Roten Salon ist Platz für 6 runde Tische, im angrenzenden großen Salon für 9 runde Tische. Es besteht auch die Möglichkeit einer Kombination aus einer Brauttafel und runden Tischen. Je nach getroffener Auswahl fassen beide Säle insgesamt 130 Personen.

Ist das Schloss heizbar? Ja, es sind allerdings nicht alle Zimmer mit Heizkörpern ausgestattet. Einige Zimmer werden mit Kachelöfen geheizt, in anderen werden bei Bedarf elektrische Heizstrahler aufgestellt.

Gibt es eine Sperrstunde? Nein, der Feier ist zeitlich kein Limit gesetzt, es werden auch keine zusätzlichen Servicegebühren dafür in Rechnung gestellt.

Benötigen wir einen Wedding Planner? Im Normalfall nicht, für Dekorationskonzepte oder komplexe Abläufe kann es in Teilbereichen hilfreich sein.

BELEGUNGSLISTE

Bitte mit Vor- und Nachnamen ausfüllen!

Belegung & Bezahlung - Unkostenbeitrag in bar										
Bette n	Zimmer	Stock	Namen	Info, Anzahl Zusatzbett, Gitterbett	Anreise			Chec k in	Betrag pro Zimmer	bezahlt
					DO	FR	A			
2	Wald	1								
2	Lärchen	1								
2	Roserl	1								
2	Brücken	1								
2	Portal	1								
2	Park	1								
2	Familiensuite	2								
3										
2	Erlauf	2								
2	Lindenapartment	2								
2										
2	Arkadenapartment	2								
2										
3	Bauernstube	2								
2	Gartenapartment	2								
1										
3	Waffenkammer	2								
2	Innappenzahl	Burgfräulein	3							
2		Juchee	3							
2		Namenlos	3							
2		Anastasius Grün	3							
2	Dachwohn..	Ali	3							
2		George	3							
2		Roger	3							
2	Gärtnereihau	Doppelzimmer	EG							
2		Doppelzimmer	EG							
		Wohnzimmer*	EG							
2	Laffe/Loberghaus	Doppelzimmer	EG							
		Wohnzimmer*	EG							
2		Doppelzimmer*	DG DG							
2	Meierhof	DZ Lili	1							teilweise privat genutzt
		Salon*	1							teilweise privat genutzt
2		DZ Klavier	1							
		Zwischenzimmer*	1							
2		DZ Couch	1							
	Couchzimmer*	1								

*zusätzlich zu den Zimmern im Schloss ist hier das Aufstellen von Zustellbetten möglich

ZIMMERLAGE

K r a n z	Zimmer	Ausstattung	K o o r d n u n g	Lage im Schloss	Zust e l l - b e t t e
2	Wald	Doppelzimmer mit Badewanne im Zimmer/WC	1	Zimmer bei Rezeption	2
2	Lärchen	Doppelzimmer mit Bad (Wanne)/WC	1	Zimmer bei Rezeption	1
2	Roserl	Doppelzimmer mit Bad (Wanne)/WC	1	hinter Turm	1
2	Brücken	Doppelzimmer mit Bad (Wanne)/WC	1	Eckzimmer zw. Roserl- u.	1
2	Portal	Doppelzimmer mit Bad (Wanne)/WC	1	oberhalb der Einfahrt	2
2	Park	Doppelzimmer mit Dusche/WC	1	neben Portalzimmer	
5	Familiensuite	Suite: 1 Doppel-, 1 Dreibett- und 1 Badezimmer (Dusche)	2	rechts vorm Kl. Salon	4
2	Erlauf	Doppelzimmer mit Bad (Wanne und Dusche)/WC	2	Eingang vom Roten Salon	1
4	Lindenappartmen	App.: 2 DZ u. 1 gemeinsames Badezimmer (Wanne)/WC	2	1. App. nach gr. Salon	2
4	Arkadenappartme	App.: 2 DZ u. 1 gemeinsames Badezimmer (Wanne)/WC	2	3. Tür rechts nach großem	2
3	Bauernstube	Dreibettzimmer (1 Bett hat 1,70 m Länge) mit Bad (Wann	2	Arkadengang 2. Tür links	3
3	Gartenappartmen	App.: 1 DZ, 1 EZ und ein gemeinsames Bad (Wanne)/WC	2	über Speisesaal, Arkaden	3
3	Waffenkammer	Dreibettzimmer mit freistehender Wanne/WC	2	über Bar, Zugang bei Stie	3
Dachwohnung					
2	Ali	Suite: 3 DZ, 1 Salon und 1 Badezimmer (Wanne/WC) am Ga	3	nach Stiegenaufgang links	6
2	George	Doppelzimmer	3	gerade aus 1. Tür	
2	Roger	Doppelzimmer mit Salon	3	2. Tür rechts	
2	Roger	Doppelzimmer mit Fließwasser	3	Tür links	
Knappentrakt					
2	Burgfräulein	Trakt: 2 WC's/1 Dusche, 1 Bad (Wanne u. Dusche) am Gan	3	nach Stiegenaufgang rechts	
2	Juchee	DZ mit Fließwasser und Fön	3	gerade aus 1. Tür	
2	Namenlos	DZ mit Fließwasser und Fön	3	2. Tür rechts	
2	Namenlos	DZ mit Fließwasser und Fön	3	2. Tür links	
2	Anastasius Grün	DZ mit Fließwasser und Fön	3	3. Tür links	
50		wenn verfügbar: unsere 3 Ferienhäuser			
6	Meierhof	App. m. 3 DZ & 2 DZ f. Zustellbetten, 3 Bäder, 3 WC's,	1	bei Golfclub	6
4	Gärtnerhaus	Ferienhaus mit 2 DZ, Wohnzi. (Sofabetten), Bad, Küche	EG	bei Golfclub	2
4	Laffelberghaus	(Sofabetten) und 1 Schlafzimmer mit separatem WC im	EG	1 Autominute vom Schloss	
4	Laffelberghaus	1. Stock (steile Treppe)	1	entfernt	4

SCHLOSSPLAN

Schloss Ernegg 1st floor

1 Parkzimmer

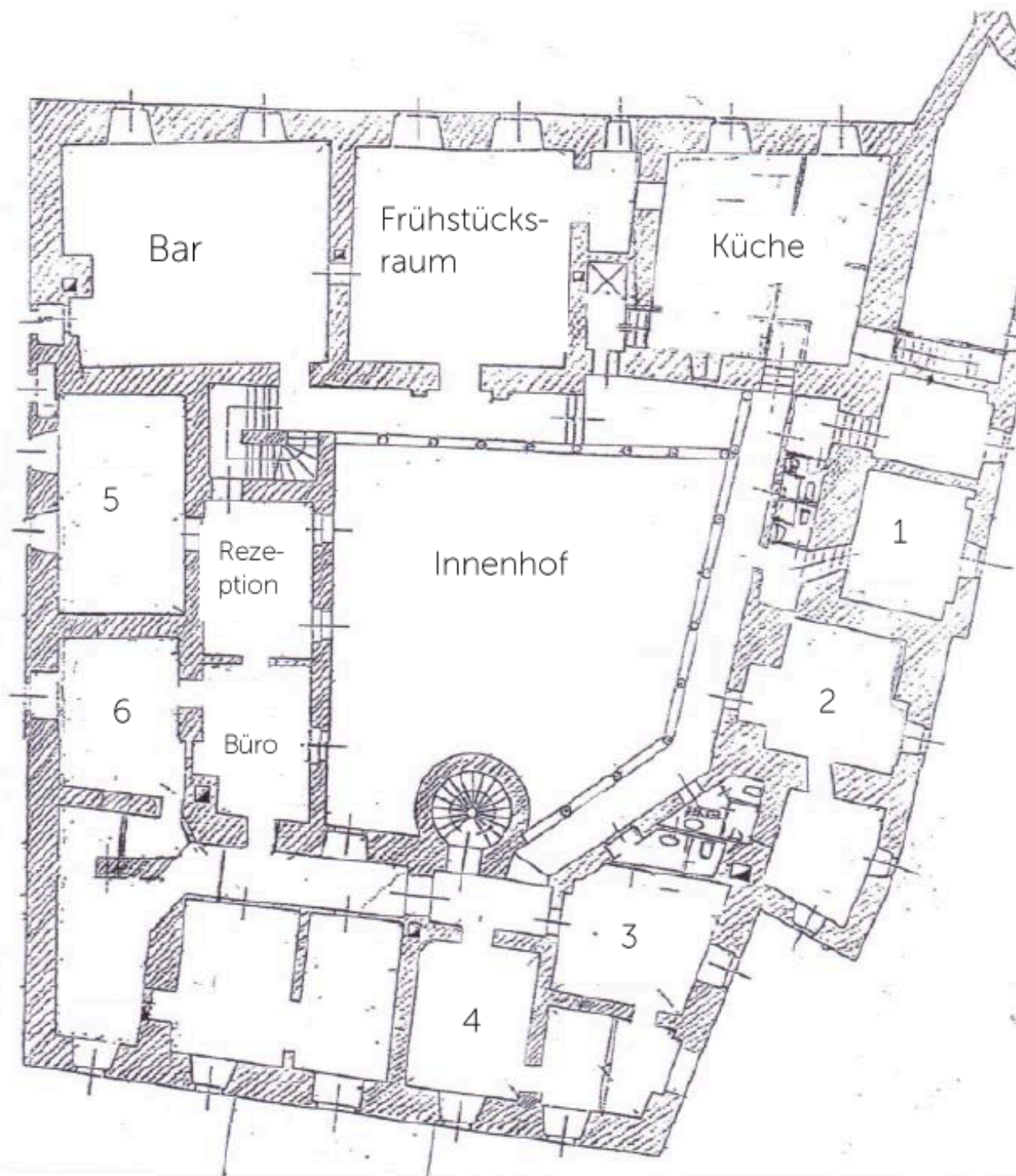
2 Portalzimmer

3 Brückenzimmner

4 Roserzimmer

5 Waldzimmer

6 Lärchenzimmer



SCHLOSSPLAN

Schloss Ernegg 2nd floor

7 Erlaufzimmer

8 Familiensuite

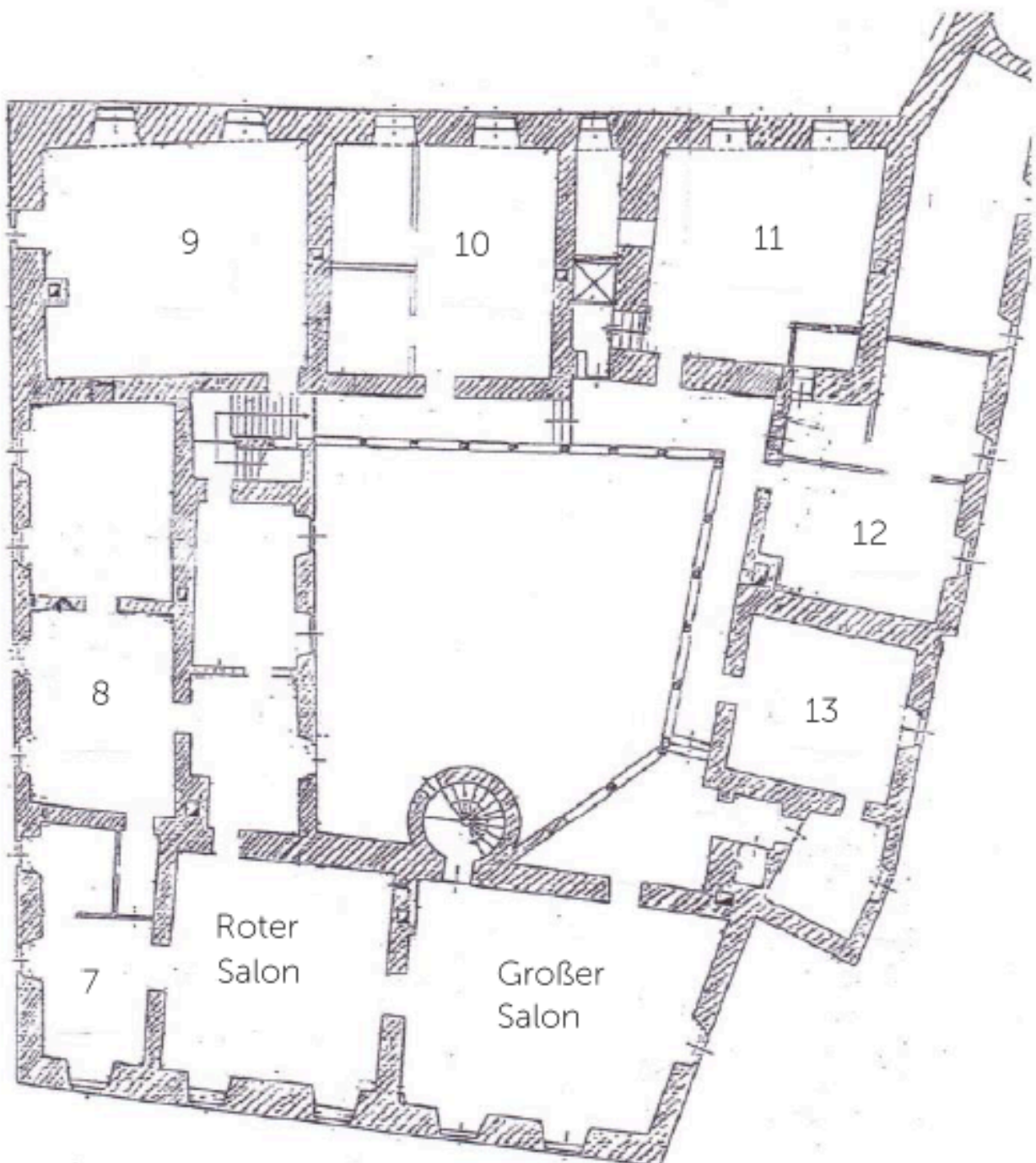
9 Waffenkammer

10 Gartenappartement

11 Bauernstube

12 Arkadenappartement

13 Lindenappartement



SCHLOSSPLAN

Schloss Ernegg 3rd floor

Dachwohnung

14 Roger

15 George

16 Ali

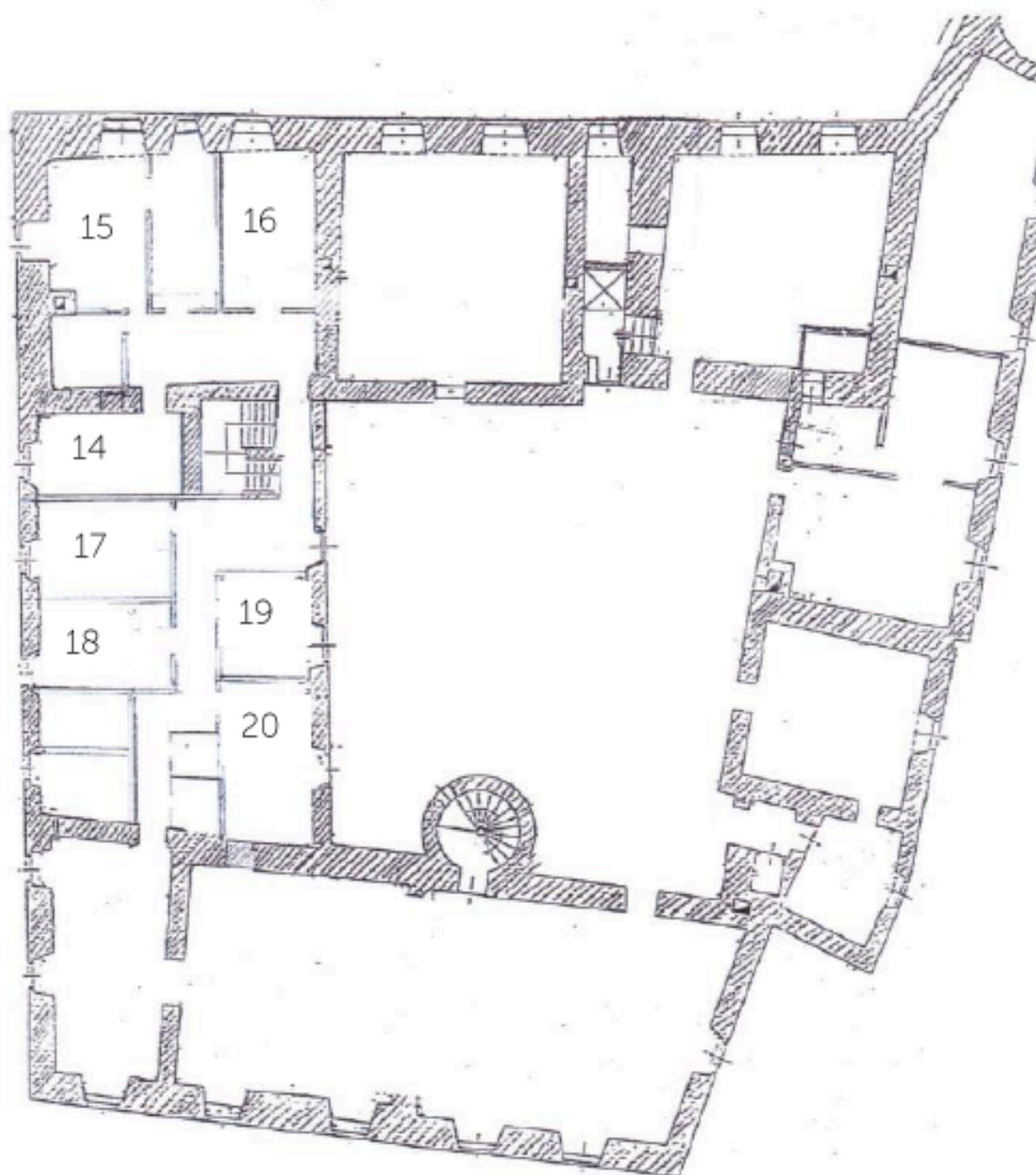
Knappentrakt

17 Burgfräulein

18 Juchhe

19 namenlos

20 Anastasius Grün



SAALPLAN

GROSSER
SALON

ROTER
SALON

